

Education and Culture DG

Lifelong Learning Programme



Mobilità studentesca in Europa

Bando Erasmus OMS a.a. 2011/2012



Le cinque W, più uno

- | | |
|------------------|-------------------|
| ◆ What ? | ◆ Cosa ? |
| ◆ Why ? | ◆ Perché ? |
| ◆ Who ? | ◆ Chi ? |
| ◆ When ? | ◆ Quando ? |
| ◆ Where ? | ◆ Dove ? |
| ◆ How ? | ◆ Come? |

What?

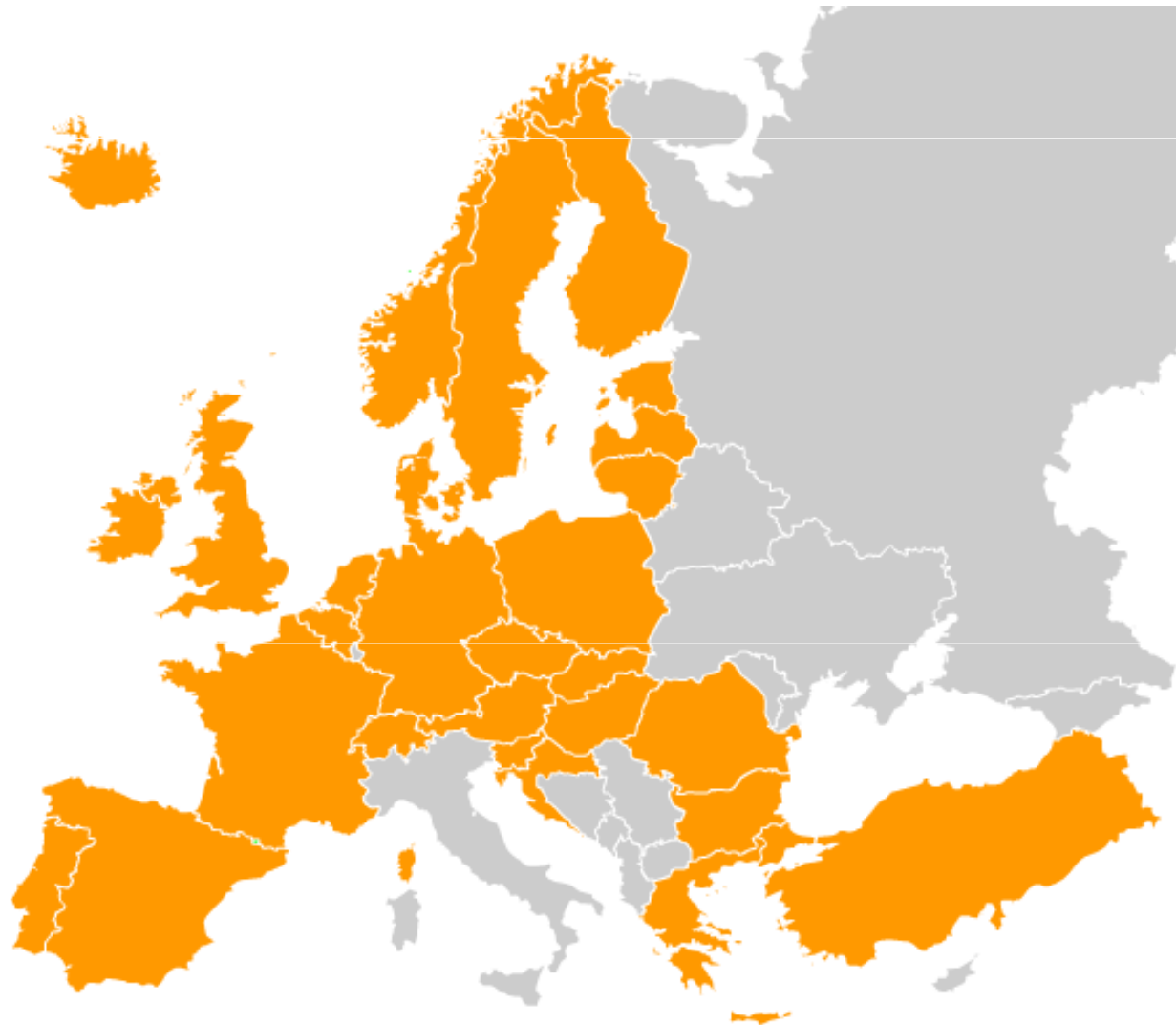
- ◆ Lifelong Learning Program (LLP)
 - iniziativa della EU per
 - migliorare la qualità dell'istruzione e
 - la conoscenza di idee, lingue e culture diverse
- ◆ LLP Erasmus
 - iniziativa per la cooperazione interuniversitaria
 - Erasmus OMS per mobilità studenti
 - per studio: Erasmus **student**
 - per tirocinio Erasmus **student placement**

What? (ERASMUS vs Erasmus)



- ◆ ***European Region Action Scheme for the Mobility of University Students***
- ◆ **Teologo, umanista e filosofo olandese (Rotterdam 1466/1469 – Basilea 1536)**
- ◆ **Ricordato per il contributo allo sviluppo della coscienza culturale dell'Europa**

What? (European Region)



What? (Definizioni)

Mobilità per studio

- ◆ **Accordi *bilaterali istituzionali***
 - tra le Università dei paesi UE e associati
 - **stati membri dell'Unione Europea (27),**
 - **Svizzera, Islanda, Norvegia, Liechtenstein, Turchia, Croazia**
 - dimensione *europea* nella formazione universitaria

Mobilità per tirocinio

- ◆ **Mobilità di giovani lavoratori in Europa**
 - stage (tirocinio di laurea) presso
 - **imprese e centri di formazione e ricerca**
- ◆ **meno strutturato, serve iniziativa personale, pochi posti**

What? (Borsa di studio)

◆ Concretamente, OMS Erasmus

- offre il quadro istituzionale per il riconoscimento delle attività svolte all'estero
- offre sostegno finanziario
 - alle università, per stabilire e gestire gli accordi di mobilità
 - agli studenti, sotto forma di contributo alle maggiori spese sostenute all'estero: borsa erasmus
 - **230** €/mese (salvo conferma) per studio
 - **500** €/mese (salvo conferma) per tirocinio
 - in due/tre tranche
 - subordinata alla stipula di un contratto con la Commissione Europea:
 - importo proporzionale ai mesi di soggiorno

What? Salvo conferma?

◆ Dal bando

- L'importo complessivo della borsa sarà soggetto all'effettivo finanziamento da parte dell'Agenzia Nazionale LLP Italia, che sarà comunicato all'Ateneo in data successiva alla scadenza del bando.
- Si fa presente che, a seguito di un'ingente riduzione dei finanziamenti da parte dell'Agenzia Nazionale LLP Italia negli anni accademici precedenti, potrebbe non essere garantita l'intera copertura della borsa.

◆ Resta salvo il riconoscimento del lavoro

◆ Di solito non ci sono problemi ...

What? (Contributo di Ateneo)

- ◆ Integrazione della borsa Erasmus
 - per chi ha avuto la riduzione delle tasse universitarie nel 2011/12
- ◆ Contributo proporzionale alla riduzione
- ◆ Contributo mensile
 - al più due volte una borsa di mobilità 2011/2012
- ◆ Ulteriore contributo per studenti disabili
 - Info: Ufficio Relazioni Internazionali
 - ➔ **erasmus@adm.unipi.it**

What? (Borse del DSU)

- ◆ *Borsa di studio regionale di mobilità internazionale* per i vincitori della borsa DSU a.a 2010/2011
- ◆ *Prestito agevolato* per gli studenti inseriti nei programmi di mobilità internazionale

Info:

http://www.dsu.pisa.it/pisa/studenti/benefici_monetari_diversi/borsa_mobilita_internazionale/index.html

Why?

◆ In generale (LLP)

- migliorare la conoscenza di idee, lingue e culture diverse
- fare un'esperienza di vita quotidiana all'estero
 - > non turistica
 - > migliorare le competenze linguistiche: Inglese, *ma non solo*

◆ Specializzandola per noi informatici:

- fare un'esperienza di studio/tirocinio all'estero
 - > come si concepisce l'informatica altrove
 - > seguire corsi che non sono offerti in sede

Who?

- ◆ 67 studenti dell'
 - ◆ **Area Didattica Europea (ADE) Informatica**
 - ◆ **codice 11.3 (ex 481)**
- ◆ **Borse tipo I (initial), utilizzabili dagli iscritti a**
 - Lauree delle classi L-31 e 26:
 - **Informatica**
 - **Informatica Applicata**
 - Requisiti:
 - **Essere iscritti almeno al II anno (alla partenza)**
 - **Aver acquisito almeno 36 crediti (alla domanda)**

Who? (2)

- ◆ **Borse tipo A (advanced) o I, utilizzabili dagli iscritti a**
 - Lauree magistrali delle classi
 - **LM-18 (e specialistiche 23/S):**
 - Informatica (Informatica, Tecnologie informatiche)
 - Informatica e Telecomunicazioni
 - Informatica per l'Economia e per l'Azienda
 - **LM-66 Sicurezza Informatica**
- ◆ **Nessun requisito**
- ◆ **Dottorato in Informatica, borse tipo D**

Who? (casi particolari)

◆ **Iscritti al 3° anno della Laurea**

- che prevedono di laurearsi prima della partenza
 - partire da studenti della Magistrale (per sostenere esami inseribili nel piano di studi della medesima)
- domanda *sotto condizione*
 - come studenti della Magistrale
 - salvo iscriversi effettivamente prima della partenza

◆ **Laureati in attesa d'iscrizione**

- si devono pre-iscrivere
 - se non già fatto con la domanda di laurea

Who? (Tirocinio)

◆ Tre studenti

- delle stesse classi

◆ Requisiti

- Laurea
 - aver acquisito almeno 144 CFU (alla domanda)
- Specialistica e Magistrale
 - Nessun requisito

◆ Inoltre:

- accordo predefinito

When?

◆ Anno accademico 2011-12

- da agosto prossimo a fine settembre 2012

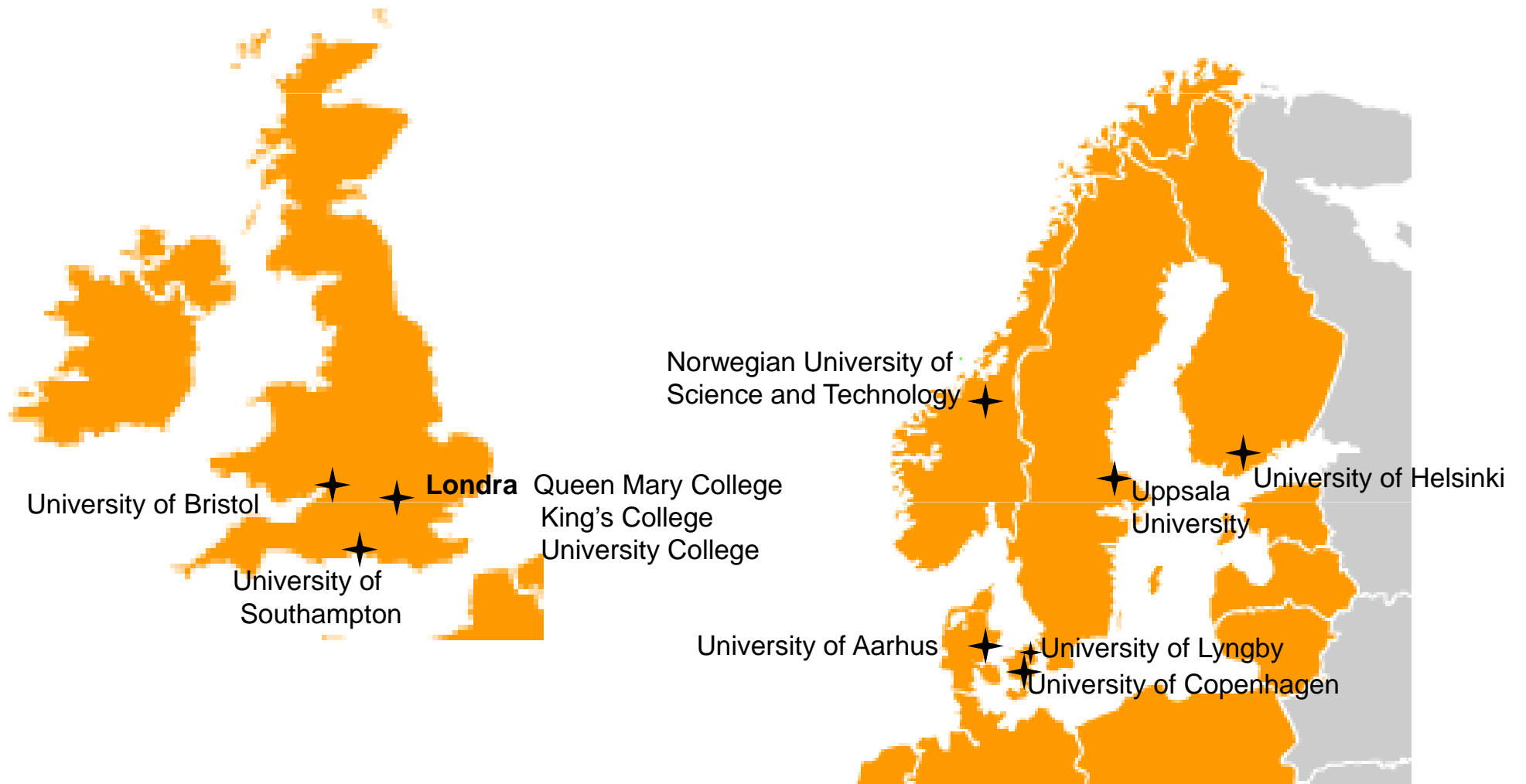
◆ Durata:

- Mobilità per studio
 - min 3 mesi
 - max nei limiti della borsa, cmq non più di 12 mesi
 - in modo da seguire i corsi e sostenere gli esami
 - risultati riconosciuti nel curriculum dello studente
- Mobilità per tirocinio
 - min 3 mesi, max 6
 - per svolgere un tirocinio
 - risultati riconosciuti nel curriculum dello studente

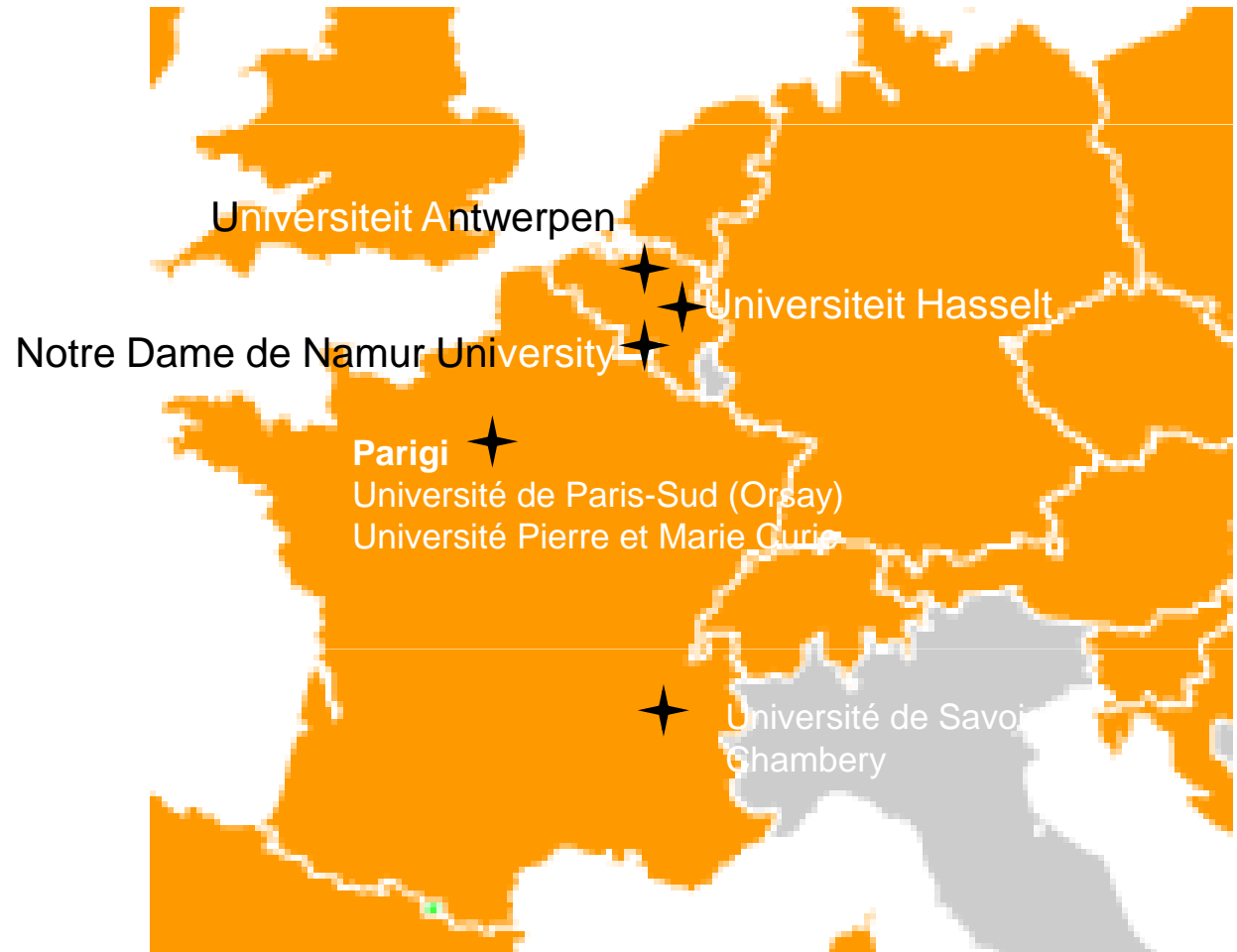
Where?

- ◆ **Accordi con 40 università in 10 nazioni**
- ◆ **<http://www.di.unipi.it/didattica/erasmus/partner.html>**
 - Elenco degli accordi, con borse disponibili
- ◆ **Esempio:**
 - Germania, [T. U. München](#), 2 borse I per 6 mesi
 - La durata è massima, e in mesi non frazionabili
 - Nome dell'università: link a una pagina dedicata agli stranieri
 - da esplorare prima di far domanda

Where? (Nord Europa)



Where? (Europa atlantica)



Where? (Europa centrale)

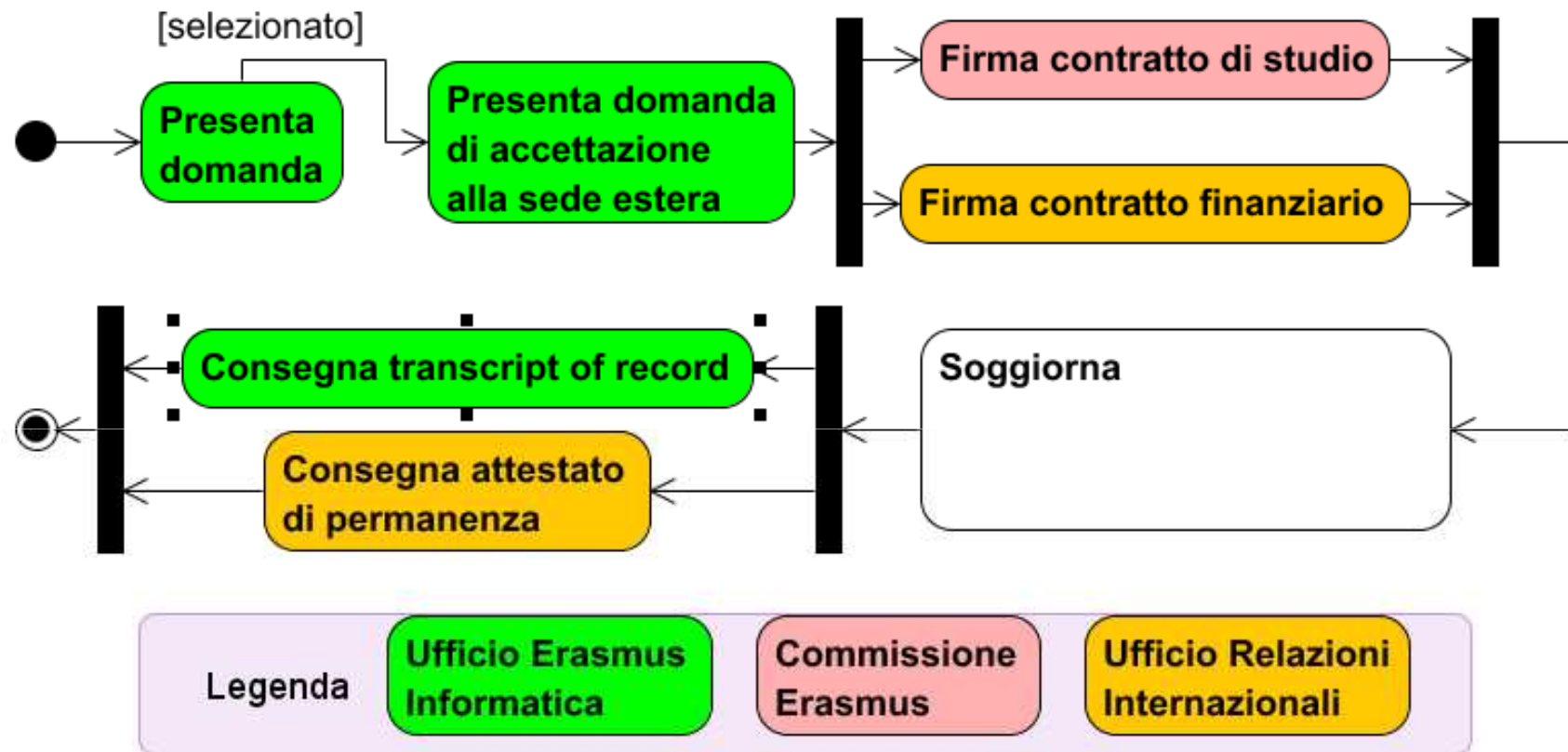


Where? (Europa mediterranea)



How?

Lo studente Erasmus



How? (Presenta domanda)

- ◆ Moduli di candidatura
 - da compilare in stampatello
 - disponibili a

<http://erasmus.unipi.it/index.php?tab=info>

<http://www.di.unipi.it/didattica/erasmus/bando11.html>

- ◆ Consegna
 - Quando? Entro h. 14.00 del 13 Maggio 2011
 - Dove? Ufficio Erasmus,
 - ➔ c/o Portineria del Dipartimento di Informatica, Largo Pontecorvo 3, 56127 Pisa (PI)
 - ➔ c/o Manager Didattico, Polo Marconi (SP)
 - Non farà fede il timbro dell'Ufficio Postale accettante

How? (Domanda)

◆ **di essere iscritto/a**

- alla Facoltà di Scienze MFN
- corso di Laurea in Informatica (L-31) / Informatica (26) ...
- corso di Laurea Magistrale in Informatica ...
- corso di Laurea Specialistica in Informatica ...
- ...

◆ **Scelta della sede: chiara**

◆ **di voler frequentare corsi e sostenere i seguenti esami**

- Indicare la parte del proprio piano di studi che intende svolgere all'estero;
- per gli esami liberi, indicare l'area di interesse
- PROGRAMMATICA, NON VINCOLANTE

How? (Allegati - in carta libera)

◆ Mobilità di studio:

- certificato (o autocertificazione)
 - dell'anno di iscrizione all'università
 - degli esami sostenuti durante l'intera carriera universitaria
 - titolo esteso (no acronimo), codice, crediti, voto
- solo per laureandi che si muovono per la preparazione della tesi
 - lettera del relatore di tesi con titolo e piano di lavoro
- solo per i passaggi da nuovo a vecchio ordinamento o prosecuzioni alla laurea specialistica/magistrale
 - prospetto per il riconoscimento crediti

◆ Mobilità di tirocinio:

- Modulo di accettazione dell'azienda/ ente ospitante

How? (graduatoria)

- **M = Media dei voti** riportati negli esami;
- **R = Rendimento:** numero CFU sostenuti fino alla sessione invernale 2011, in rapporto al numero di CFU previsti dallo statuto a fine sessione;
- **L = conoscenza della Lingua:** [1- buono; 0.97- sufficiente]
- **P = validità del Piano di studio e motivazioni** [0.80 – 1]
- **F = anni di permanenza fuori corso**
 - 1 se in corso, [anni previsti/anni dall'immatricolazione all'università]
altrimenti

PUNTEGGIO: $M * R * L * P * F$

How? (Tempi)

- ◆ **fino al 13 Maggio** preparazione e consegna domande
- ◆ **13 Maggio** scadenza consegna domande
- ◆ **entro fine Maggio** pubblicazione graduatoria
- ◆ **subito dopo:**
 - contattare Ufficio Erasmus di Informatica per accettazione
 - Appuntamento via mail: tomatis@di.unipi.it
- ◆ **da metà Giugno:** corrispondenze esami e piano di studio (libero)
- ◆ **da metà Giugno:** contratti per le borse (all'Ufficio Relazioni Internazionali sede di Palazzo Vitelli – Lungarno Pacinotti n.44)
- ◆ **da Luglio:** prime partenze

How?

(European Intensive Language Courses – EILC)

- ◆ Per diffondere la conoscenza di lingue meno conosciute.
Nei seguenti paesi:

*Belgio (Comunità Fiamminga), Danimarca, Finlandia,
Grecia, Paesi Bassi, Portogallo, Svezia, Islanda, Norvegia,
Bulgaria, Cipro, Estonia, Lettonia, Lituania, Malta, Polonia,
Repubblica Ceca, Romania, Slovacchia, Slovenia, Spagna
(Catalano, Valenciano, Basco and Galiziano),
Ungheria, Turchia*

How? (EILC – Tempi)

- ◆ Gli EILC si svolgono nei paesi ospitanti
 - non necessariamente nella sede di destinazione
- ◆ Sono previste 2 sessioni:
 - luglio e settembre 2011
 - gennaio e febbraio 2012
- ◆ Info: http://ec.europa.eu/education/erasmus/doc902_en.htm
- ◆ **La domanda va inviata**
 - esclusivamente in forma elettronica
 - entro il 23 maggio
 - a: erasmus@adm.unipi.it e in cc a tomatis@di.unipi.it

Domanda di accettazione

- ◆ **Dipende dalla sede estera**
- ◆ **Sedi esigenti**
 - con scadenza a breve per il primo semestre
 - **UC London, Copenhagen, TU Munchen, Hannover, Chambery, Cadiz, Malaga, Valencia, Namur, Uppsala**
 - **azione rapida dopo la comunicazione dell'assegnazione**
 - scadute per il primo semestre
 - **Aarhus, Lingby, Leiden, Amsterdam, Alcalà, Deusto, Baleari, Carlos III Madrid, Antwerpen, Helsinki, Trondheim**
- ◆ **Sedi riservate: Hasselt (LM in Business Informatics)**

L'Ufficio Erasmus

Per assistenza, documentazione, informazioni ...

- ◆ <http://www.di.unipi.it/didattica/erasmus/index.html>
- ◆ Ufficio Erasmus presso il Dipartimento di Informatica.
- ◆ Orario dell'Ufficio Erasmus: **su appuntamento**
- ◆ E-mail: tomatis@di.unipi.it

La commissione Rapporti Internazionali

- ◆ **Carlo Montanero (coord.)**
- ◆ **Andrea Corradini**
- ◆ **Roberto Grossi**
- ◆ **Ugo Montanari**
- ◆ **Maria Eugenia Occhiuto**

... nel loro orario di ricevimento o appuntamento via mail

Raccomandazioni finali

- ◆ **La motivazione è importante (rinunce)**
- ◆ **Motivi non troppo validi**
 - imparare l'Inglese
 - sostenere esami arretrati
- ◆ **Motivi validi**
 - fare un'esperienza di studio all'estero
 - sostenere esami che non sono offerti in sede