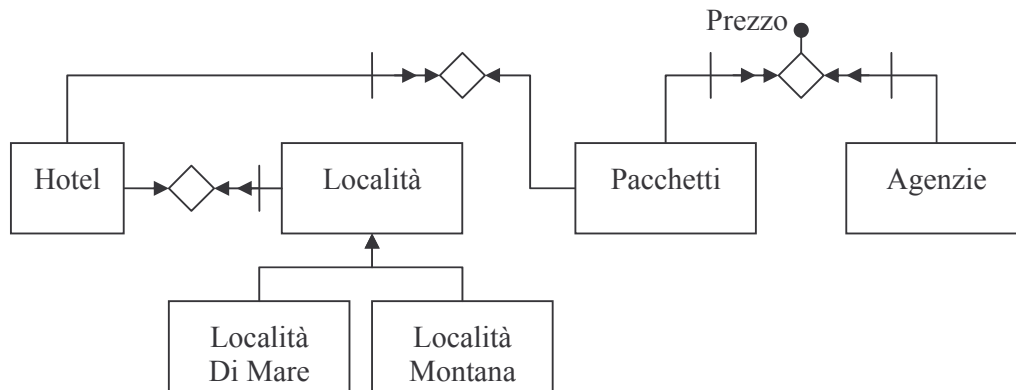


**Basi di Dati, 5/11/2002, primo compito, Compito A, soluzione V.2.3**

- a) Un tour operator vuole gestire le informazioni relative alle proprie offerte. L'operatore serve alcune località di vacanze; di ogni località interessa il nome, che la identifica, e la regione. Inoltre, se si tratta di una località di mare, è segnalata la presenza di un porto turistico; se si tratta di una località montana, interessa l'altitudine e la presenza di impianti sciistici. Per ciascuna località si tiene traccia di un insieme di hotel. Per ogni hotel interessa un codice che lo identifica, un nome, un indirizzo ed un insieme di servizi. Per ciascuna località, l'operatore offre dei pacchetti; un pacchetto è caratterizzato da una località, un hotel, inizio e fine del soggiorno. Gli hotel sono compresi tra quelli associati alla località di destinazione del pacchetto. Ciascun pacchetto è in vendita presso una o più agenzie, dove può essere acquistato ad un prezzo che può essere diverso a seconda delle agenzie. Di ciascuna agenzia interessa il codice, che la identifica, e l'indirizzo. Si disegni lo schema concettuale che descrive la situazione.



Alternative accettabili: a) aggiungere un'associazione Pacchetti-Località e specificare, come vincoli non rappresentati graficamente: gli hotel di un pacchetto sono compresi tra quelli associati alla località di destinazione del pacchetto; b) (non approvato) aggiungere un'associazione Pacchetti-Località, rendere totale l'associazione Località-Hotel, e togliere l'associazione Pacchetti-Hotel